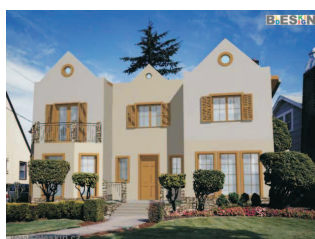




PROJEKTY DOMŮ



KATALOG 1 PROJEKTY DOMŮ VILY

Projekt rodinného domu si můžete objednat prostřednictvím ON-LINE formuláře na internetové adrese www.projekty-domu.bleskin.cz

773 114 957

firmableskin@email.cz

www.bleskin.cz

Autor a design © BLESKIN spol. s r.o.



SAN FRANCISCO
VILA

3



KLASIKA
VILA

7



ELDORÁDO
VILA

4



SAFÍR
VILA

8



SEATTLE
VILA

5



SAVOY
VILA

9



HVĚZDA
VILA

6



VIKTORIA
VILA

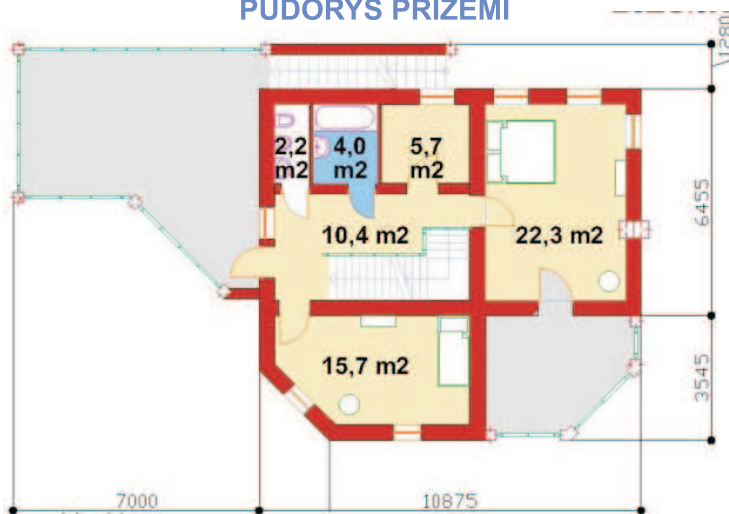
10



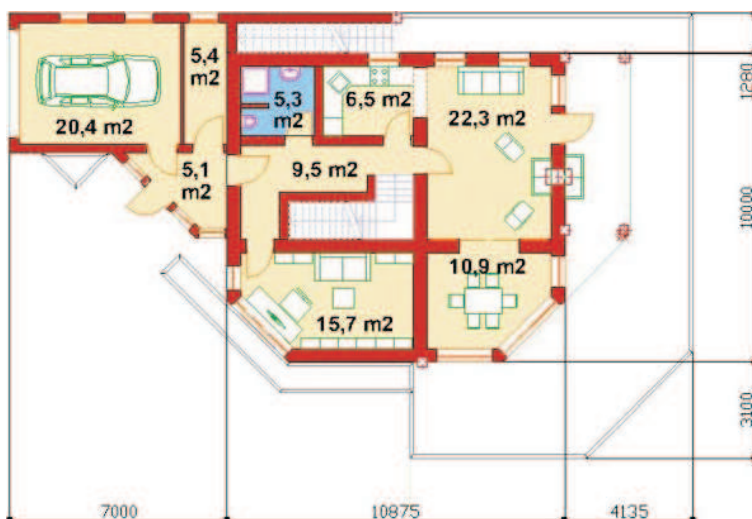
SAN FRANCISCO

VILA

PŮDORYS PŘÍZEMÍ



PŮDORYS PODKROVÍ



PARAMETRY DOMU

Rozměry domu	17,87x11,28 m
Obytné místnosti	3
Zastavěná plocha	101,1 m ²
Obestavěný prostor	606,6 m ³
Užitková plocha	161,4 m ²
Obytná plocha	60,3 m ²
Výška domu	6,0 m
Sklon střechy	2°

PŮDORYS PŘÍZEMÍ

GÁRAŽ	20,4 m ²
ZÁDVEŘÍ	5,1 m ²
PRACOVNA	15,7 m ²
KOTELNA	5,4 m ²
KOUPELNA + WC	5,3 m ²
SCHODIŠT' HALA	9,5 m ²
KUCHYNĚ	6,5 m ²
JÍDELNA	10,9 m ²
OBÝVAČÍ POKOJ	22,3 m ²
KRYTÁ TERASA	14,2 m ²

PŮDORYS PODKROVÍ

LOŽNICE	22,3 m ²
LOŽNICE	15,7 m ²
TERASA	28,5 m ²
KOUPELNA	4,0 m ²
WC	2,2 m ²
POKOJ	5,7 m ²
SCHODIŠT' HALA	10,4 m ²
TERASA	12,6 m ²

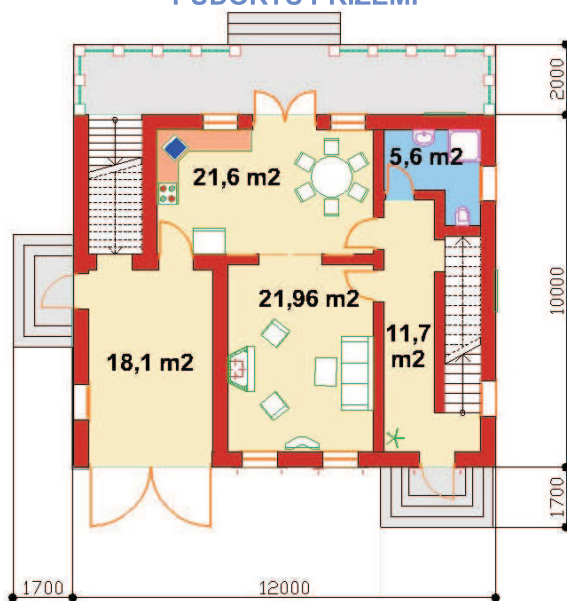


BLESKIN

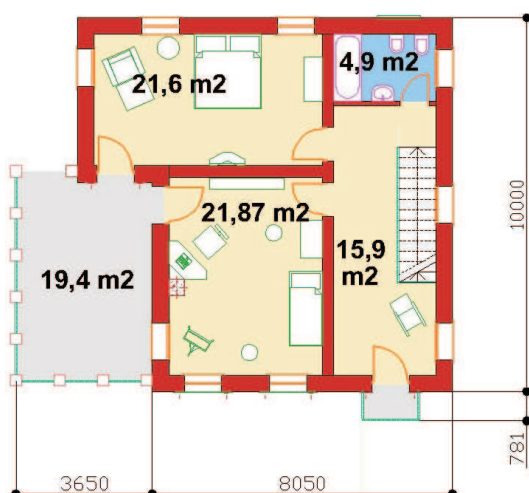


ELDORÁDO VILA

PŮDORYS PŘÍZEMÍ



PŮDORYS PODKROVÍ



PARAMETRY DOMU

Rozměry domu	13,7x13,7 m
Obytné místnosti	3
Zastavěná plocha	120,0 m ²
Obestavěný prostor	900,0 m ³
Užitková plocha	143,2 m ²
Obytná plocha	71,2 m ²
Výška domu	7,5 m
Sklon střechy	25°

PŮDORYS PŘÍZEMÍ

GÁRAŽ	18,1 m ²
KOTELNA	4,1 m ²
KOUPELNA + WC	5,6 m ²
SCHODIŠT' HALA	11,7 m ²
KUCHYNĚ+JÍDELNA	21,6 m ²
OBÝVACÍ POKOJ	21,9 m ²
TERASA	24,0 m ²

PŮDORYS PODKROVÍ

LOŽNICE	21,6 m ²
LOŽNICE	21,8 m ²
TERASA	19,4 m ²
KOUPELNA+WC	4,9 m ²
SCHODIŠT' HALA	15,9 m ²



www.bleskin.cz

SEATTLE

VILA



PŮDORYS PŘÍZEMÍ



PARAMETRY DOMU

Rozměry domu	10,9x10,0 m
Obytné místností	3
Zastavěná plocha	104,7 m ²
Obestavěný prostor	252,8 m ³
Užitková plocha	86,2 m ²
Obytná plocha	48,2 m ²
Výška domu	3,2 m
Sklon střechy	2°

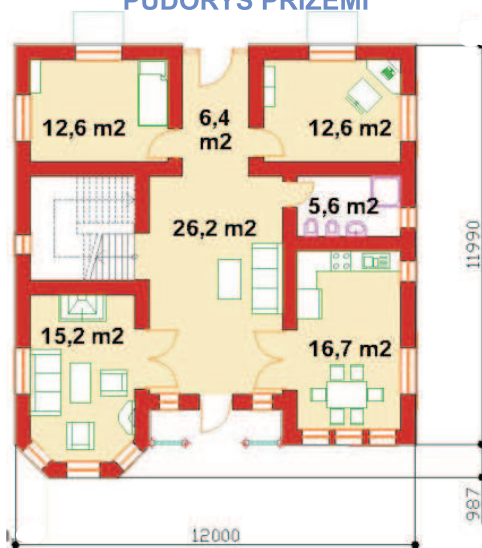
PŮDORYS PŘÍZEMÍ

VSTUPNÍ HALA	6,7 m ²
KOTELNA	4,4 m ²
ŠATNA	5,9 m ²
O B Ý V A C Í P O K O J	
+ JÍDELNA	21,4 m ²
KOUPELNA	7,7 m ²
WC	1,8 m ²
KUCHYNĚ	6,7 m ²
SPIŽE	2,4 m ²
LOŽNICE	15,5 m ²
LOŽNICE	11,3 m ²
KRYTÁ TERASA	20,0 m ²
KRYTÉ PARKOV.STÁNÍ	18,4 m ²

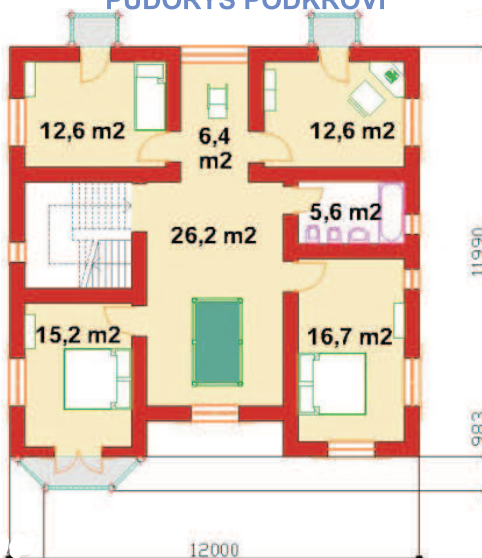


HVĚZDA VILA

PŮDORYS PŘÍZEMÍ



PŮDORYS PODKROVÍ



PARAMETRY DOMU

Rozměry domu	12,0x13,0 m
Obytné místnosti	6
Zastavěná plocha	144,0 m ²
Obestavěný prostor	1152,0 m ³
Užitková plocha	190,6 m ²
Obytná plocha	85,0 m ²
Výška domu	8,0 m
Sklon střechy	25°

PŮDORYS PŘÍZEMÍ

VSTUPNÍ HALA	26,2 m ²
PRACOVNA	12,6 m ²
KOUPELNA + WC	5,6 m ²
LOŽNICE	12,6 m ²
KUCHYNĚ+JÍDELNA	16,7 m ²
OBÝVACÍ POKOJ	15,2 m ²
CHODBA	6,4 m ²

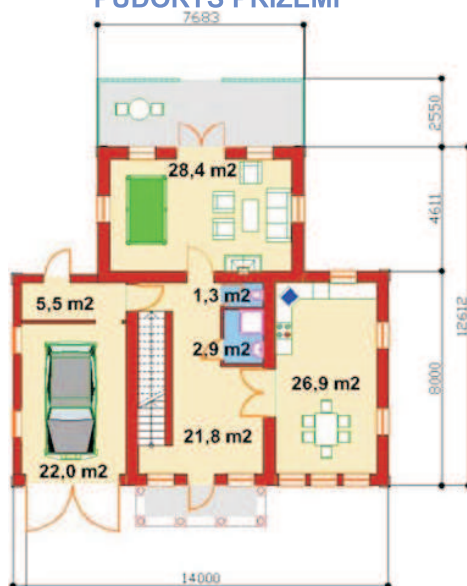
PŮDORYS PODKROVÍ

LOŽNICE	16,7 m ²
LOŽNICE	12,6 m ²
LOŽNICE	15,2 m ²
POKOJ	12,6 m ²
KOUPELNA+WC	5,6 m ²
SCHODIŠT' HALA	26,2 m ²

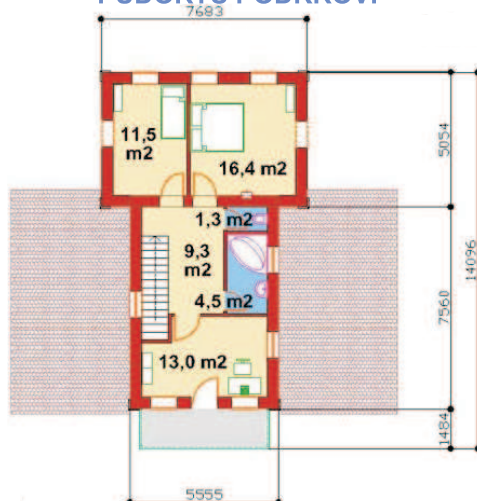


KLASIKA VILA

PŮDORYS PŘÍZEMÍ



PŮDORYS PODKROVÍ



PARAMETRY DOMU

Rozměry domu	14,0x12,6 m
Obytné místností	3
Zastavěná plocha	108,8 m ²
Obestavěný prostor	575,8 m ³
Užitková plocha	164,8 m ²
Obytná plocha	56,3 m ²
Výška domu	7,2 m
Sklon střechy	22°

PŮDORYS PŘÍZEMÍ

VSTUPNÍ HALA	21,8 m ²
GÁRAŽ	22,0 m ²
KOUPELNA	2,9 m ²
WC	1,3 m ²
KUCHYŇĚ+JÍDELNA	29,2 m ²
OBÝVACÍ POKOJ	28,4 m ²
KOTELNA	8,1 m ²
TERASA	19,2 m ²

PŮDORYS PODKROVÍ

LOŽNICE	11,5 m ²
LOŽNICE	16,4 m ²
PRACOVNA	13,0 m ²
WC	1,3 m ²
KOUPELNA	4,5 m ²
SCHODIŠT' HALA	9,3 m ²
BALKON	7,0 m ²



www.bleskin.cz

BLESKIN



SAFÍR VILA

PŮDORYS PŘÍZEMÍ



PŮDORYS PODKROVÍ



PARAMETRY DOMU

Rozměry domu	13,9x13,9 m
Obytné místnosti	3
Zastavěná plocha	104,3 m ²
Obestavěný prostor	708,2 m ³
Užitková plocha	197,2 m ²
Obytná plocha	58,4 m ²
Výška domu	6,8 m
Sklon střechy	12°

PŮDORYS PŘÍZEMÍ

VSTUPNÍ HALA	29,0 m ²
GÁRAŽ	21,1 m ²
KOUPELNA+WC	5,3 m ²
ZÁDVEŘÍ	5,1 m ²
KUCHYNĚ+JÍDELNA	29,2 m ²
CHODBA	9,3 m ²
KOTELNA	8,1 m ²

PŮDORYS PODKROVÍ

LOŽNICE	21,1 m ²
LOŽNICE	20,6 m ²
TERASA	21,5 m ²
KOUPELNA+WC	10,1 m ²
SCHODIŠT' HALA	20,2 m ²
BALKON	5,1 m ²

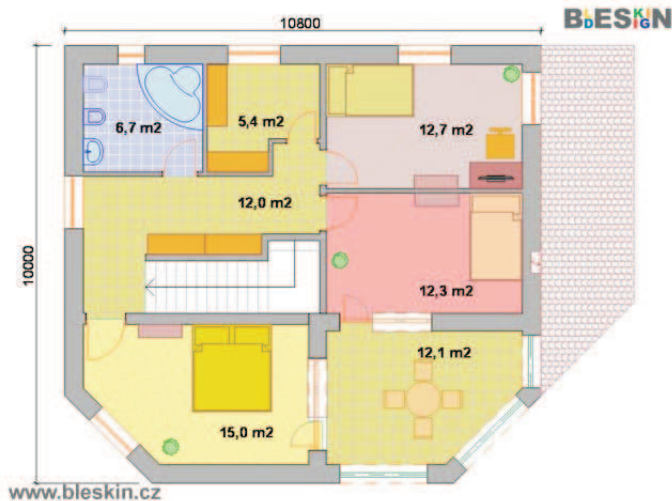


SAVOY VILA

PŮDORYS PŘÍZEMÍ



PŮDORYS PODKROVÍ



PARAMETRY DOMU

Rozměry domu	10,8x10,0 m
Obytné místnosti	4
Zastavěná plocha	104,5 m ²
Obestavěný prostor	647,9 m ³
Užitková plocha	153,9 m ²
Obytná plocha	79,0 m ²
Výška domu	6,2 m
Sklon střechy	2°

PŮDORYS PŘÍZEMÍ

SCHODIŠT' HALA	10,4 m ²
PRACOVNA	15,1 m ²
KOUPELNA+WC	5,9 m ²
OBÝVACÍ POKOJ	39,0 m ²
KUCHYNĚ	7,3 m ²

PŮDORYS PODKROVÍ

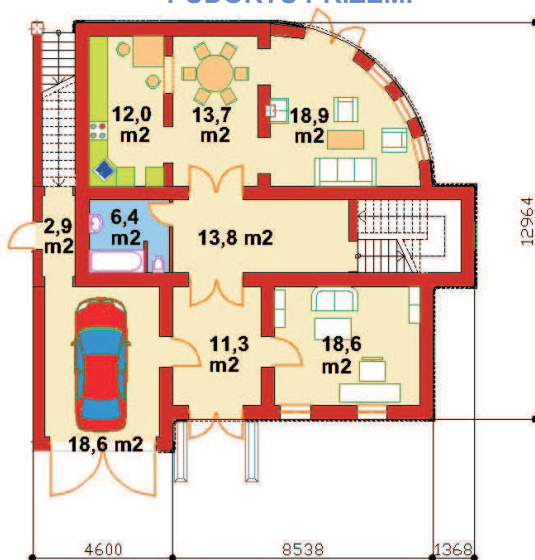
LOŽNICE	13,3 m ²
LOŽNICE	12,7 m ²
LOŽNICE	15,0 m ²
KOUPELNA+WC	6,7 m ²
ŠATNA	5,4 m ²
SCHODIŠT' HALA	12,0 m ²
BALKON	12,1 m ²



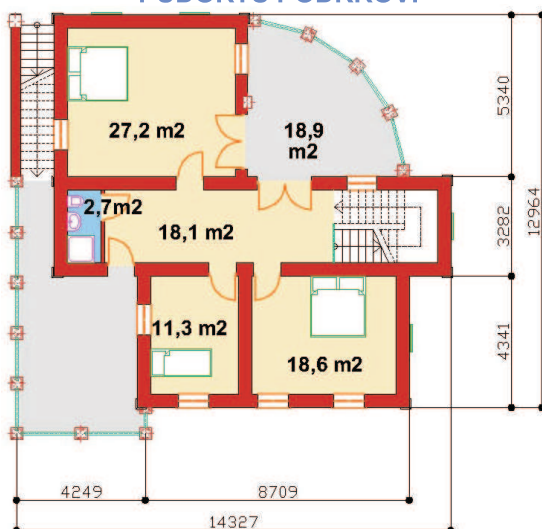
VIKTORIA

VILA

PŮDORYS PŘÍZEMÍ



PŮDORYS PODKROVÍ



PARAMETRY DOMU

Rozměry domu	14,5x13,0 m
Obytné místnosti	4
Zastavěná plocha	116,2 m ²
Obestavěný prostor	929,6 m ³
Užitková plocha	194,1 m ²
Obytná plocha	76,0 m ²
Výška domu	8,0 m
Sklon střechy	22°

PŮDORYS PŘÍZEMÍ

GÁRAŽ	18,6 m ²
SCHODIŠT' HALA	18,9 m ²
ZÁDVEŘÍ	11,3 m ²
KOTELNA	2,9 m ²
PRACOVNA	18,6 m ²
KOUPELNA+WC	6,4 m ²
OBÝVACÍ POKOJ	18,9 m ²
KUCHYNĚ	12,0 m ²
JÍDELNA	13,7 m ²

PŮDORYS PODKROVÍ

LOŽNICE	11,3 m ²
LOŽNICE	18,6 m ²
LOŽNICE	27,2 m ²
KOUPELNA+WC	2,7 m ²
TERASA	18,9 m ²
TERASA	21,5 m ²
SCHODIŠT' HALA	18,1 m ²